

FASZINATION UND ERLEBNIS

# ISARRadWeg

„...299 km Raderlebnis pur...“



[www.isarradweg.de](http://www.isarradweg.de)

Bayern



## 299 km Raderlebnis pur...

Die Isar zeigt auf ihrem Weg von der Quelle bis zur Mündung viele verschiedene Gesichter. Eine Fahrt entlang des knapp 300 Kilometer langen **Isarradweges** hat deshalb alleine schon landschaftlich seinen Reiz – vom Karwendelgebirge über Moränenlandschaft und die Münchner Schotterebene bis ins Stromtal der Donau. Die landschaftlichen Gegebenheiten beeinflussen entsprechend Flora und Fauna – seltene Pflanzen und Tiere wie Orchideen und Biber gibt es zu bestaunen. Jede Menge Kultur bieten die vielen kleinen und größeren Städte entlang der Strecke. Außerdem finden Sie zahlreiche Möglichkeiten zur Einkehr und zum Einkauf von Proviant.

So gesehen ist der **Isarradweg** für alle Radler“typen“ attraktiv: für sportliche Kilometerfresser als auch für Genießer, welche sich für die Natur- und Kulturschätze entlang der Strecke interessieren; für Ruhesuchende, aber auch für diejenigen, die sich abends nochmal ins Geschehen stürzen möchten; für Singles, Familien oder Gruppen; für Individualisten, die sich ihre Reise gerne selbst organisieren, aber auch für diejenigen, die sich lieber in die Hände eines erfahrenen Veranstalters begeben und ihr Gepäck transportieren lassen. Die Strecke ist in die jeweilige regionale Beschilderung integriert. Wir empfehlen ein Rad mit guter Bereifung, damit Sie auch auf unbefestigten Streckenabschnitten Halt finden.

In dieser Broschüre haben wir die wichtigsten Informationen wie Routenverlauf, Übernachtungsmöglichkeiten und Freizeittipps für Sie zusammengestellt. Weitere Informationen zum Radweg sowie zum digitalen Verlauf der Tour erhalten Sie unter **www.isarradweg.de**.

Wir freuen uns auf Sie!

Ihr Arbeitskreis  
Isarradweg

**ISARRadWeg**

Vertreten durch:

**Referat für Stadtmarketing,  
Tourismus- und Wirtschaftsförderung Bad Tölz**

Max-Höfler-Platz 1 · 83646 Bad Tölz

Tel.: +49 (0)8041 7867-0 · Fax: +49 (0)8041 7867-56 und

**Amt für Marketing & Tourismus**

Altstadt 315 · 84028 Landshut

Tel.: +49 (0)871 922050 · Fax: +49 (0)871 89275

[info@isarradweg.de](mailto:info@isarradweg.de) · [www.isarradweg.de](http://www.isarradweg.de)

Der **ideale Begleiter** auf dem Isarradweg – bikeline Radtourenbuch Isar-Radweg, zu bestellen im Buchhandel



### Inhaltsverzeichnis

Karte und Adressverzeichnis der Tourist-Informationen	4 - 7
Routenbeschreibung	8 - 15
Höhenprofil und Kilometerangaben	14 - 15
Verzeichnis Gastgeber	16 - 24
Freizeittipps	25 - 31
Fernradwege	32 - 33
Einkaufstipp	34
Impressum	34
Organisierte Touren	35







## Infostellen Isarradweg

### Olympiaregion Seefeld

Infobüro **Scharnitz**  
 Hinterautalstraße 555  
 A-6108 Scharnitz  
 Tel.: +43 (0)5 0880 540  
 info.scharnitz@seefeld.com  
 www.seefeld.com

### Alpenwelt Karwendel GmbH

Dammkarstraße 3  
 D-82481 Mittenwald  
 Tel.: +49 (0)8823 33981  
 info@alpenwelt-karwendel.de  
 www.alpenwelt-karwendel.de

### Tourist-Information Mittenwald

Dammkarstraße 3  
 D-82481 Mittenwald  
 Tel.: +49 (0)8823 33981  
 touristinfo@mittenwald.de  
 www.alpenwelt-karwendel.de

### Tourist-Information Krün

Rathausplatz 1  
 D-82494 Krün  
 Tel.: +49 (0)8825 1094  
 touristinfo@kruen.de  
 www.alpenwelt-karwendel.de

### Tourist-Information Wallgau

Mittenwalder Straße 8  
 D-82499 Wallgau  
 Tel.: +49 (0)8825 925050  
 touristinfo@wallgau.de  
 www.alpenwelt-karwendel.de

### Tölzer Land Tourismus

Prof.-Max-Lange-Platz 1  
 D-83646 Bad Tölz  
 Tel.: +49 (0)8041 505-206  
 info@toelzer-land.de  
 www.toelzer-land.de

### Tourist-Information Lenggries

Rathausplatz 2  
 D-83661 Lenggries  
 Tel.: +49 (0)8042 5008800  
 info@lenggries.de  
 www.lenggries.de

### Tourist-Information Bad Tölz

Max-Höfler-Platz 1  
 D-83646 Bad Tölz  
 Tel.: +49 (0)8041 78670  
 info@bad-toelz.de  
 www.bad-toelz.de

### Stadtverwaltung Geretsried

Karl-Lederer-Platz 1  
 D-82538 Geretsried  
 Tel.: +49 (0)8171 629887  
 tourismus@geretsried.de  
 www.tourismus.geretsried.de

### Tourist-Info

im Rathaus **Wolfratshausen**  
 Bürgerbüro, Marienplatz 1  
 D-82515 Wolfratshausen  
 Tel.: +49 (0)8171 214206  
 info@wolfratshausen.de  
 www.tourismus.wolfratshausen.de

### München

Tourist Info am Marienplatz  
 Marienplatz 8  
 D-80331 München  
 Tel.: +49 (0)89 233 96500  
 tourismus@muenchen.de  
 www.einfach-muenchen.de

### Landratsamt Freising

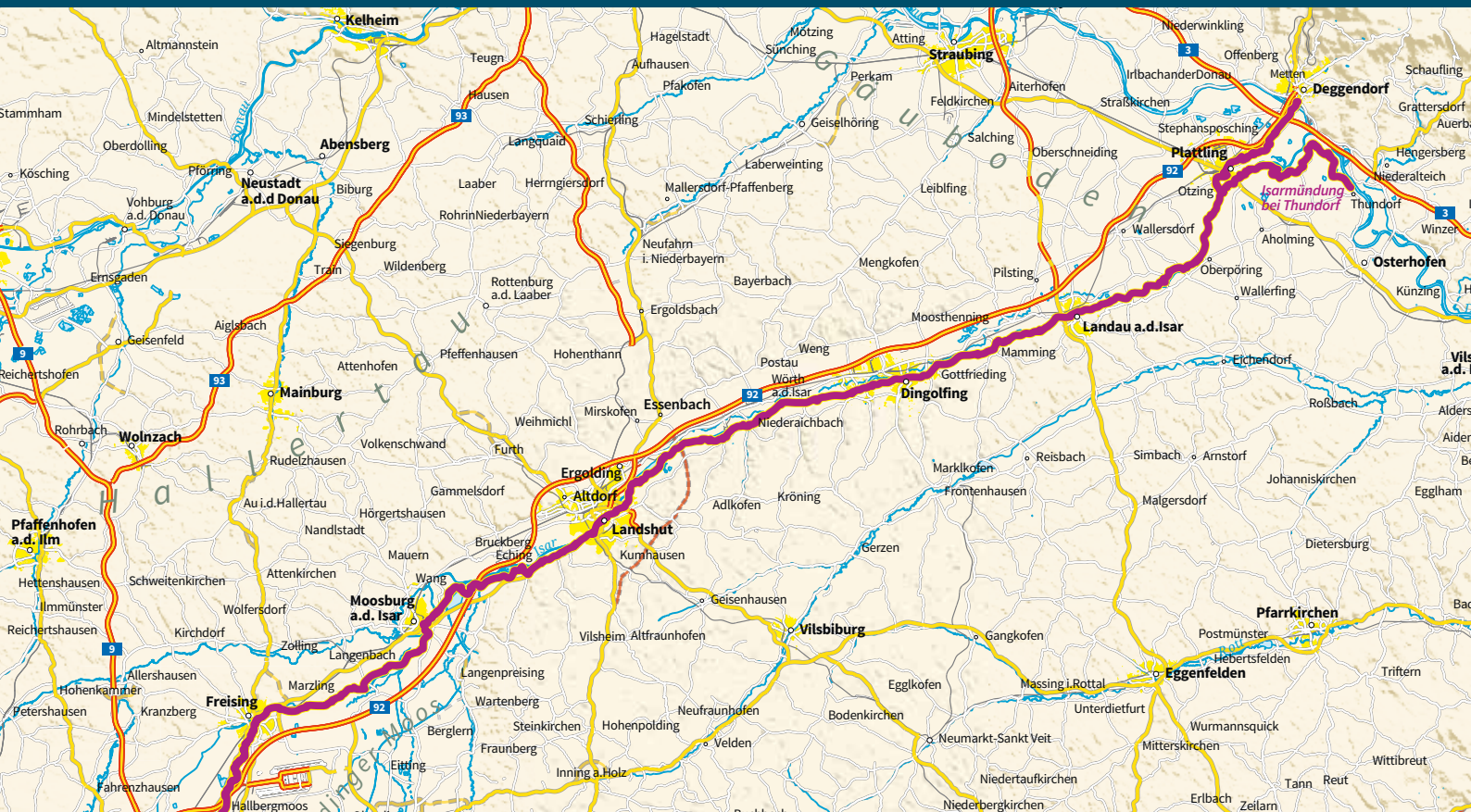
Landshuter Straße 31  
 D-85356 Freising  
 Tel.: +49 (0)8161 600-728  
 tourismus@kreis-fs.de  
 www.kreis-freising.de

### Touristinformation Freising

Rindermarkt 20  
 D-85354 Freising  
 Tel.: +49 (0)8161 54-44111  
 touristinfo@freising.de  
 https://tourismus.freising.de







## Infostellen Isarradweg

Stadt **Moosburg a.d. Isar**  
 Stadtplatz 13  
 D-85368 Moosburg a.d. Isar  
 Tel.: +49 (0)8761 684-0  
 info@moosburg.de  
 www.moosburg.de

Landratsamt **Landshut**  
 Büro für Tourismus  
 Veldener Straße 15  
 D-84036 Landshut  
 Tel.: +49 (0)871 408 1840  
 info@tourismus-landshut.de  
 www.tourismus-landshut.de

Amt für Marketing & Tourismus  
 Verkehrsverein **Landshut** e.V.  
 Altstadt 315, D-84028 Landshut  
 Tel.: +49 (0)871 92205-0  
 tourismus@landshut.de  
 www.landshut-tourismus.bayern

**Dingolfing**  
 Informationszentrum Bruckstadel  
 Stadt Dingolfing und Landratsamt  
 Dingolfing-Landau  
 Fischerei 9, D-84130 Dingolfing  
 Tel.: +49(0)8731 327100  
 tourismus@dingolfing.de  
 tourismus@landkreis-dingolfing-landau.de  
 www.dingolfing.de  
 www.ferienland-dingolfing-landau.de

Tourist-Information  
**Landau a.d. Isar**  
 Oberer Stadtplatz 1  
 D-94405 Landau a.d. Isar  
 Tel.: +49 (0)9951 941-115  
 tourismus@landau-isar.de  
 www.landau-isar.de

Tourismusreferat  
**Deggendorfer Land**  
 Herrenstraße 18  
 D-94469 Deggendorf  
 Tel.: +49 (0)991 3100-231  
 poststelle@lra-deg.bayern.de  
 www.deggendorfer-land.de

Touristinfo **Plattling**  
 Ludwigplatz 8  
 D-94447 Plattling  
 Tel.: +49 (0)9931 89013-0  
 info@plattling.bayern.de  
 www.plattling.de  
 Tourismusreferat

Tourist Information **Deggendorf**  
 Oberer Stadtplatz 1  
 D-94469 Deggendorf  
 Tel.: +49 (0)991 2960-535  
 tourismus@deggendorf.de  
 www.deggendorf.de







### Wo die Isar noch eine Tirolerin ist

Um an die Isarquelle zu gelangen, muss man von Scharnitz aus erst einmal ein Stück flussaufwärts ins Hinterautal radeln. Die Quelle, die mitten im (autofreien) Naturpark Karwendel liegt, ist nämlich nur zu Fuß oder per Fahrrad zu erreichen. Im Grenzort **Scharnitz** schwingen wir uns auf den Sattel und radeln der Beschilderung „Karwendeltäler“ folgend in das gewaltige Bergmassiv des Karwendels. Am Ufer der talauswärts fließenden, noch jungen türkisblauen Isar geht es weiter bis zum **Isar-Ursprung**.

Zwischen Moos und Felsen sprudeln die Hauptquellen der Isar aus dem Boden. Umgeben von 200 Jahre alten Ahornbäumen fließen die Bächlein hier ohne Unterlass und frieren selbst im Winter nicht ein. Die Kraft des Wassers ist allgegenwärtig und lädt mit seiner Klarheit und Ursprünglichkeit zum Auftanken ein. Schautafeln, eine Wassermessstation und ein naturbelassener Steig direkt zu den ersten Quellen prägen dieses naturwissenschaftliche Kleinod.

Für den Rückweg nach Scharnitz brauchen wir deutlich weniger Zeit – ständig leicht bergab rollend gelangen wir ohne große Kraftanstrengung zurück an den Ausgangspunkt und von dort – die Porta Claudia links liegend – über das Naturschutzgebiet „Riedboden“ nach **Mittenwald**. Dort lohnt sich ein Spaziergang durch den historischen Ortskern oder ein Blick in das Geigenbaumuseum.



**Tipp:** Besuchen Sie in Scharnitz das direkt am Isarradweg gelegene Museum „Holzerhütte“.



## Into the wild - wer Wildnis sucht, muss nicht bis Kanada fahren



Auf der Strecke durch die Alpenwelt Karwendel gewährt das sich immer stärker weitende Tal der Isar traumhafte Ausblicke auf Karwendel-, Soiern-, Ester- und Wettersteingebirge. In **Krün**, dem nächsten Ort, den wir nach Mittenwald erreichen, bringt uns der Isar-Natur-Erlebnisweg den Lebensraum und die Natur an und um die Isar näher. Für einen Rundgang sollte man sich drei Stunden Zeit nehmen, bevor wir wieder in die Pedale treten. Auf geht's in Richtung **Wallgau**!



Über **Vorderriß** geht es weiter an den **Sylvensteinspeichersee**, den wir über eine Brücke queren. Nachdem wir den gigantischen Ausblick über den See ausreichend genossen haben, radeln wir weiter nach **Lenggries**. Mit seinen wunderschönen, blumengeschmückten Bauernhäusern liegt das „Internationale Flößerdorf“ malerisch vor dem Brauneck, einem beliebten Wander- und Skigebiet.



Das idyllische Barockstädtchen **Bad Tölz** erstreckt sich zu beiden Seiten des Isarufers. Vom Radweg sind es nur ein paar Schritte in die historische Altstadt – lassen Sie sich in einem der Restaurants oder Cafés nieder, laden Sie Ihre Batterien wieder auf und lassen Sie die Atmosphäre der historischen Marktstraße auf sich wirken. Kulturell ist hier ebenfalls eine Menge geboten – unter anderem ist das Marionettentheater einen Besuch wert.

**Tipp:** Feinste Zutaten für ein Picknick an der Isar finden Sie beim Einkaufsbummel durch die Gassen der Tölzer Altstadt oder auf dem Wochenmarkt immer mittwochs: Geräucherter Fisch, würziger Käse, köstliche Hirschsalami, saftige Brezen und Apfelsaft sind Produkte aus der Region.



## Beschauliches Radeln durchs bauerliche Alpenvorland

Wir treten weiter kräftig in die Pedale – durch das **Tölzer Land** in Richtung München. Dieser Abschnitt des Isarradweges ist geprägt durch seine bauerliche Voralpenlandschaft mit Weilern und Dörfern. Am zahm dahin fließenden Gewässer fahren wir über die Orte **Osterhofen, Königsdorf, Geretsried** und den Ortsteil **Gartenberg**, bis wir schließlich den Loisach-Isar-Kanal erreichen. Ab **Wolfratshausen** wechseln wir über die Brücke nach Puppling die Flussseite, um durch das Naturschutzgebiet entlang einer Wildflusslandschaft in der Pupplinger Au zu radeln.



**Tipp:** Die Isar war über Jahrzehnte wichtiger Transportweg – die Flößerei ein bedeutender Erwerbszweig. Mehr über die 1000-jährige Geschichte der Flößerstadt Wolfratshausen erfahren Sie im Heimatmuseum Wolfratshausen.

Nächste Station: **Kloster Schäftlarn** mit Kirche, Klosterstüberl und Biergarten! Vom Kloster aus geht's durch den Grünwalder Forst in Richtung **München**.



## Vom grünen Wald in die große Stadt

**München** punktet mit einem gut ausgebauten und beschilderten Radwegenetz. Wer genügend Zeit mitbringt, kann problemlos eine Sightseeing-Runde einlegen und die kulturellen Highlights der bayerischen Landeshauptstadt erkunden. Cafés und Biergärten laden zum genüsslichen Ausruhen der müden Beine ein. Wir radeln durch den **Englischen Garten** am „Chinesischen Turm“ vorbei und erreichen die Hirschau. Ab hier ist die Isar zweiseitig befahrbar. Auf den nächsten Kilometern erwartet uns nun üppige Vegetation. Auenwald, reich an Tieren und Pflanzen, zieht sich durch den gesamten **Landkreis Freising** von Eching (Dietersheim) bis Moosburg.

Am Isarradweg liegt die historische Altstadt von **Freising**. Hoch über der Bürgerstadt mit den attraktiven Hotels, Straßencafés und Biergärten ragt der einzigartige Domberg mit seinem Mariendom, dessen Türme das weithin sichtbare Wahrzeichen der Stadt sind.





Vom Naturfreundehaus bei Hangenham hat man einen wunderbaren Ausblick auf die Isar. Zwischen **Hangenham** und **Moosburg** lassen sich im Naturschutzgebiet Isarauen mit ein wenig Glück Biberkolonien und im Frühsommer auch seltene Orchideen entdecken.



**Tipp:** Zwischen Moosburg a.d. Isar und Landshut liegt das Naturschutzgebiet „**Vogelfreistätte Mittlere Isarstauseen**“. Gleich nach dem Ausgleichsweiher informieren kindgerechte Schautafeln und ein Aussichtsturm über die außergewöhnliche Vogelwelt im Schutzgebiet.

Inmitten der Auwälder von Isar und Amper liegt **Moosburg a.d. Isar**. Das

Wahrzeichen bilden die beiden Türme des St. Kastulus Münsters und der St. Johannes Kirche. Die historische Altstadt mit malerischen Gassen und edlen Bürgerhäusern, guten Restaurants und freundlichen Cafés eignet sich gut für einen Abstecher und eine Pause.

## Historische Altstädte, eine sehenswerter als die andere



Mit beeindruckenden Sehenswürdigkeiten inmitten einer großartigen Kulisse lockt die schöne mittelalterliche Herzogstadt **Landshut**. Das historische Zentrum mit prächtigen Bauwerken, wie z.B. der Stadtresidenz, die als erster Renaissancepalazzo nördlich der Alpen erbaut wurde, zeugt vom ehemaligen Reichtum der Stadt und gilt noch heute als einmalig auf der Welt.



Von Landshut radeln wir über **Niederaichbach** in den **Landkreis Dingolfing-Landau**. Dort führt die Strecke meist direkt entlang des Flusses und weist durchgängig einen hochwertigen Belag auf. In **Niederviehbach** lohnt ein Abstecher zur Klosteranlage und in **Loiching** zum Pfarrensemble mit seinen alten, Schatten spendenden Linden.

In **Dingolfing** lockt neben der sehenswerten Altstadt der Besuch des Museums in der Oberen Stadt. Herzogsburg, Stinkerturm, der Kultflitzer „Goggo“ und BMW verleiten dazu, das Rad für ein paar Stunden stehen zu lassen. An heißen Tagen empfiehlt sich eine Abkühlung im Freizeitbad „Caprima“ direkt am Isarhang.



Über **Mamming** geht es nach **Usterling**, ein Juwel im Isartal. Dort steht eine historische Anlage zum Fördern von Wasser, die wegen ihres Geräusches „Widder“ genannt wird, und gleich daneben der „Wachsende Felsen“: eine 5000 Jahre alte Steinrinne, die auf eine Höhe von fünf Meter und eine Länge von 40 Meter angewachsen ist und zu Deutschlands bedeutendsten Geotopen zählt.



In **Landau a.d.Isar** grüßt von weitem der Kastenhof, der ab Sommer 2019 ein Steinzeitmuseum beherbergt. Bevor wir den Landkreis verlassen, geht es an uraltem Siedlungsgebiet vorbei. Dort haben Menschen schon 2000 Jahre vor Stonehenge Anlagen zur Sonnenbeobachtung gebaut.



## Endspurt – bald sind die 300 Kilometer geschafft!



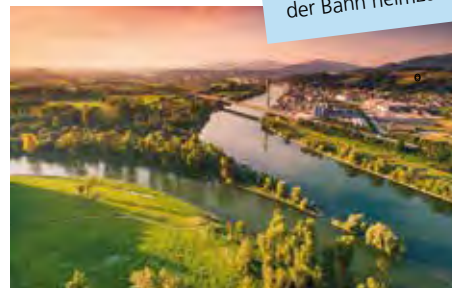
Das letzte Stück des Isarradweges führt uns von Landau aus direkt zum Kreuzungspunkt mit dem Bockerlradweg, der knapp 50 km auf einer ehemaligen Bahntrasse und wenig befahrenen Straßen läuft. Über **Unterframering** und **Zeholfing**, wo wir an einem Fischereilehrpfad vorbeikommen, geht es weiter über **Ettling** und **Oberpörling** bis nach **Plattling**.



**Plattling**, die gastfreundliche Stadt aus dem Nibelungenlied – seit 2009 Partnergemeinde von Scharnitz – erwartet uns wenige Kilometer vor der Mündung der Isar mit der altherwürdigen romanischen St. Jakobs-Basilika am rechten Isarufer und dem einzigen Nepomukmuseum in Deutschland. Am Stadtplatz unter Kastanien oder in der Plattlinger Schaubrauerei lässt es sich gut einkehren.

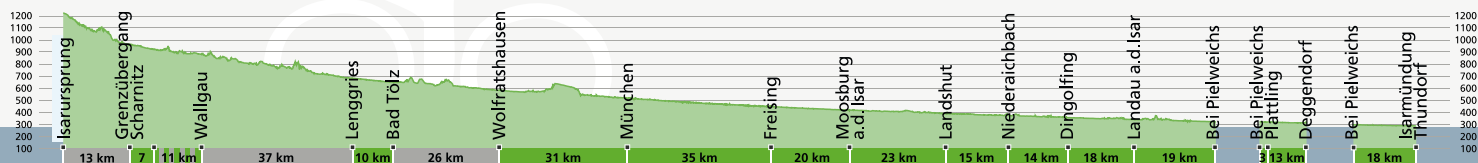
Die Krönung der Radtour ist das Isarmündungsgebiet, eine prachtvolle Auenlandschaft (siehe S. 31). **Die Hauptstrecke** endet an der Donaufähre von **Thundorf** nach **Niederalteich**, die Alternativstrecke in **Deggendorf**. Die Donaustadt ist gleichzeitig das Tor zum Bayerischen Wald und für die Radler der Anschluss zum Donauradweg.

**Tipp:** Umweltfreundlich und komfortabel nach Hause mit der Bahn: vom niederbayerischen Eisenbahn-Knotenpunkt Plattling haben Sie die Möglichkeit, bequem mit der Bahn heimzureisen.



## Höhenprofil, Distanzen & Wegbeschaffenheit

Weitere Informationen zum Isarradweg sowie zu vielen Radfernwegen in Bayern finden Sie unter [www.bayerninfo.de/rad](http://www.bayerninfo.de/rad).



Überwiegend

im Grünen

neben der Straße

auf schwach befahrener Straße

ISARRadWeg

Bayernnetz®  
für Radler




## Gastgeber Isarradweg

Was gibt es nach einem Tag im Sattel erholender als eine erfrischende Dusche, ein leckeres Essen und ein kuscheliges Bett?

Auf den folgenden Seiten finden Sie – ebenfalls im Verlauf der Isar gereiht – eine Auswahl an Übernachtungsmöglichkeiten am Radweg.

Die mit  gekennzeichneten Betriebe haben sich als besonders fahrradfreundlich klassifizieren lassen.

Die mit  gekennzeichneten Betriebe sind reine Gastronomiebetriebe ohne Übernachtungsmöglichkeit.

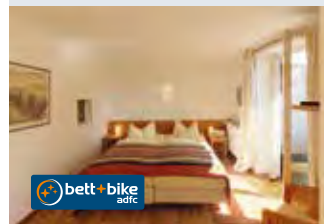


## Lenggries



Das 3-Sterne Outdoorhotel Jäger von Fall am Sylvensteinsee bietet Naturliebhabern und Genießern

68 Zimmer, eine abwechslungsreiche Küche und eine einmalige Lage mitten in der Natur.



### Hotel Jäger von Fall

Ludwig-Ganghofer-Straße 8  
83661 Lenggries-Fall  
Tel.: +49 (0)8045 130  
info@jaeger-von-fall.de  
www.jaeger-von-fall.de



Ü/F im EZ ab 59,-, DZ ab 99,- €

## Scharnitz



Familiär geführt, Komfortzimmer mit WLAN, Fahrradgarage. Tiroler Schmankele und internat. Speisen.

### Gasthof Risserhof

Innsbruckerstraße 26  
A-6108 Scharnitz  
Tel.: +43 (0)5213 5240  
gasthof@risserhof.com  
www.risserhof.com

Ü/F p.P. ab 35,- €

## Mittenwald



Direkt am Isarradweg, gemütliche Zimmer und Garten-Lodges.

### Gästehaus Döring

Im Schwarzenfeld 38  
82481 Mittenwald  
Tel.: +49 (0)8823 8090  
doering@mittenwald.de  
www.doering-mittenwald.de

Ü/F im DZ/Lodge p.P. ab 35,- €



Bei uns sind Sie genau richtig, wenn Sie nach einer anstrengenden Radtour ein Hotel für eine erholsame Nacht suchen. Sauna,

Kegelbahn, Biergarten, Hotelbar und gutes Essen – auch Ihr Radl ist in guten Händen. Nah am Isarradweg im Ortszentrum von Lenggries.



### Arabella Brauneck Hotel

Münchner Straße 25  
83661 Lenggries  
Tel.: +49 (0)8042 5020  
brauneckhotel@arabella-hotel.com  
www.arabella-brauneckhotel.com

Ü/F im DZ p.P. ab 49,- €

## Bad Tölz



Das Posthotel Kolberbräu ist ein charmantes 3 Sterne-Haus im Zentrum von Bad Tölz. Nur 200 m vom Isarradweg entfernt, ent-

spannen Sie bei frisch zubereiteten Schmankerl in unserem Biergarten und genießen unsere bequemen Wohlfühlzimmer.

### Posthotel Kolberbräu

Marktstraße 29  
83646 Bad Tölz  
Tel.: +49 (0)8041 7688-0  
info@kolberbraeu.de  
www.kolberbraeu.de

Ü/F im DZ p.P. ab 45,- €



## München



Familiengeführt, nahe Isarradweg, ruhig, zentrumsnah

### Hotel Bauer \*\*\*

Kidlerstraße 32  
81371 München  
Tel.: +49 (0)89 746190  
info@hotelbauer-muenchen.de  
www.hotelbauer-muenchen.de

Ü/F im DZ p.P. ab 62,50 €



Moderne Jugendherberge in München Süd, nur 300 Meter zur Isar.

### Jugendherberge München Park

Miesingstraße 4  
81379 München  
Tel.: +49 (0)89 78576770  
Infos und Buchung unter  
www.muenchen-park.de

Ü/F im 6er DU/WC p.P. ab 24,- €

## Hallbergmoos



Nur 3 km vom Isarradweg entfernt zwischen München und Freising. Gaststube, Biergarten und Stüberl.

### Hotel Alter Wirt

Hauptstraße 66  
85399 Hallbergmoos-Goldach  
Tel. +49 (0)811 5514-0  
info@alterwirt-hallbergmoos.de  
www.alterwirt-hallbergmoos.de

Ü/F p.P. ab 61 € (EZ), ab 45 € (DZ)

## Freising



Nah der Brauerei Weihenstephan. In unserer Fahrradgarage können Sie ihre Fahrräder sicher

unterstellen. Von So. bis Do. Wirtshaus mit bayrischer Küche. Auch Mehrbettzimmer verfügbar.

### Gasthof Lerner

Vöttinger Straße 60  
85354 Freising  
Tel.: +49 (0)8161 91646  
info@gasthof-lerner.de  
www.gasthof-lerner.de

Ü/F im DZ p.P. ab 42,- €





## Freising



Komfortable Einzel- und Doppelzimmer, sicherer Garagenstellplatz, tolles Frühstück.

Einzigartige Lage direkt am Marienplatz – Radfahrer sind herzlich willkommen!

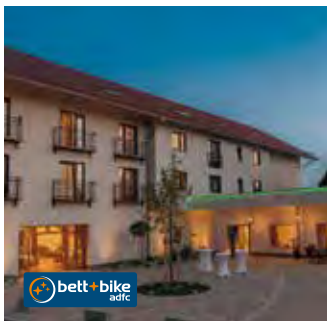
### Bayerischer Hof Freising

Inhaber: Marc Sielhöfer  
Untere Hauptstraße 3  
85354 Freising  
Tel.: +49 (0)8161 5383-00  
info@bayerischerhof-freising.de  
www.bayerischerhof-freising.de



Ü/F im DZ p.P. ab 49,- €

## Eching



Lage direkt am See, Gasthaus + Biergarten, sicherer Stellplatz für Fahrräder.

### Hotel | Gasthaus Forster am See

Stauseestraße 1  
84174 Eching (bei Landshut)  
Tel.: +49 (0)8709 1783  
info@forster-am-see.de  
www.forster-am-see.de

Ü/F p.P. ab 47,- €

## Altdorf



Ruhige zentrale Lage, moderne Ausstattung, Grillplatz mit Überdachung, Stellplätze

### Wasmayr Hof

Familie Gebendorfer  
Aich 4, 84032 Altdorf  
Tel.: +49 (0)871 9537641  
info@wasmayr-hof.de  
www.wasmayr-hof.de



Ü/F im DZ p.P. ab 40,- €

## Landshut



Wir legen großen Wert auf frische, abwechslungsreiche und zeitgemäße Speisen.

### Restaurant Hotel Landshuter Hof

Löschensbrandstraße 23  
84032 Landshut  
Tel.: +49 (0)871 962720  
info@landshuter-hof.de  
www.landshuter-hof.de

Ü/F p.P. ab 60 € (EZ), ab 43 € (DZ)

## Essenbach



Nah Landshut direkt am Isar-Laaber-Radweg gelegen!

### Landgasthof Hotel Luginger

Familie Luginger  
Obere Sendlbachstraße 11  
84051 Essenbach-Mirskofen  
Tel.: +49 (0)8703 93300  
info@luginger.de  
www.luginger.de

Ü/F im DZ p.P. ab 40,- €

## Niederaichbach



### Landgasthof Scheugenpflug

Gerichte aus der Region und Saison, garantiert frisch & hausgemacht!

Markus Scheugenpflug  
Hüttenkofen 43  
84100 Niederaichbach

Tel.: (0)8702 2800  
scheugenpflug.markus@googlemail.com  
www.landgasthof-scheugenpflug.de

## Dingolfing



Ankommen und Entspannen!

### Hotel Garni Max Zwo

Gobener Weg 30  
84130 Dingolfing  
Tel.: +49 (0)8731 39470  
Fax.: +49 (0)8731 394777  
maxzwo@garni-maximilian.de  
www.garni-maximilian.de

Ü/F p.P. ab 64,50 €

## Dingolfing



3-Sterne-Superior-Hotel, ruhig gelegen mit E-Ladestation und Fahrradwerkstatt mit Unterstellmöglichkeiten.

### Hotel Bavaria

Mengkofener Str.4  
84130 Dingolfing  
Tel.: +49 (0)8731 37890  
info@palko.de, www.palko.de

Ü/F im DZ p.P ab 42,50 €



3-Sterne-Superior-Haus in direkter Nähe des Isarradwegs.

### Ambienthotel Tassilo Aparthotel Othello

Mühlbachgasse 2  
84130 Dingolfing  
Tel.: +49 (0)8731 319890  
info@hotel-tassilo.de  
www.hotel-tassilo.de

Ü/F im DZ p.P ab 37,50 €



Familiengeführtes Hotel im Herzen Dingolfings. Gaststube u. Biergarten. Gut bürgerliche bayrische Küche.

### Hotel - Gasthof Postbräu

Bruckstraße 7  
84130 Dingolfing  
Tel.: +49 (0)8731 31460  
info@postbraeu-dingolfing.de  
www.postbraeu-dingolfing.de

Ü/F im DZ p.P ab 49,- €



### Schickeria Dingolfing



Restaurant mit durchgehend warmer Küche, Di./Mi. Ruhetag; große Sonnenterrasse; 5 Min. vom Radweg entfernt

RESTAURANT  
Lederergasse 14 im Sparkasseninnenhof  
84130 Dingolfing

Tel.: (0)8731 3256999  
info@schickeria-dingolfing.de  
www.schickeria-dingolfing.de

## Mamming



Direkt am Isarradweg gelegen. Regionale, gutbürgerliche Küche. Gemütliche Zimmer.

Gesicherte Fahrradunterstellmöglichkeit. E-Bike-Ladestation.



### Landgasthof Apfelbeck

Georg Apfelbeck  
Hochgarten 2, 94437 Mamming  
Tel.: +49 (0)9955 9100  
info@apfelbeck-mamming.de  
www.apfelbeck-mamming.de

## Plattling



Nettes Hotel mit bequemen Betten, urgemütlichem Bräustüberl und modernem Steakhouse.

### Hotel Zur Isar

Passauer Straße 2  
94447 Plattling  
Tel.: +49 (0)9931 952-0  
info@hotel-zur-isar.de  
www.hotel-zur-isar.de

Ü/F im DZ p.P ab 35,- €

## Niederalteich



Radfreundliche und gemütliche Pension mit Anschluss Isarradweg.

### Pension zum Glück

Donaustraße 14A  
94557 Niederalteich  
Mobil: +49 (0)151 43246307  
info@pension-zum-glueck.de  
www.pension-zum-glueck.de

Ü/F im DZ p.P ab 34,- €





Das Haus mit Wohlgefühlcharakter  
offen für Radler, Pilger u. a.

### Bildungshaus Landvolkshochschule St. Gunther e.V.

94557 Niederalteich  
Tel.: +49 (0)9901 93520  
www.lvhs-niederalteich.de

Ü/F im DZ/DU p.P. ab 21,50 €

## Freizeittipps

– von Natur bis Kultur, von  
Schönwetter bis zu weniger  
schönem Wetter, von tradi-  
tionell bis modern

Ergänzend zur Routenbeschreibung auf den Seiten 8 bis 15 haben wir auf den folgenden Seiten ein paar ausgewählte Freizeittipps für Sie zusammengestellt. Bei guter Fernsicht empfiehlt sich eine Fahrt mit der Bergbahn, zum Beispiel in Lenggries auf das Brauneck. Zahlreiche Bäder wie die Isarwelle in Lenggries, das Ergomar in Ergolding, das Caprima in Dingolfing oder das elypso in Deggendorf laden – je nach Wetter – zum Sprung ins kühle Nass oder auch zur wärmenden Sauna und spannenden Massage. Den besten Überblick in eine der Städte erhält man mittels Stadtführung – wie in Bad Tölz oder Freising. In der Nähe von Freising bietet der Schafhof, das Zentrum zeitgenössischer Kunst ein vielfältiges kulturelles Angebot. Die Natur wiederum steht im Infocentrum an der Isarmündung im Mittelpunkt.



### Lenggries – das Bergparadies

Machen Sie Pause in Lenggries – und genießen Sie von oben den Rundblick auf Ihre Tour – vom **Aussichtsberg Brauneck**.  
[www.brauneck-bergbahn.de](http://www.brauneck-bergbahn.de)

Entspannung pur bietet ganzjährig das Familienbad „**Isarwelle**“. Unser Tipp: der „Wildwasser-Strudel“ mit Bergblick.  
[www.isarwelle-lenggries.de](http://www.isarwelle-lenggries.de)

Im Sommer lockt das **Natur-Freibad** mit einer schönen Liegewiese zu einer erfrischenden Pause.

...und noch mehr Urlaubserlebnisse mit der „Gastekarte PLUS“ der Tourist Information Lenggries – erhältlich bei ausgewählten Gastgebern.

[www.lenggriesplus.de](http://www.lenggriesplus.de)



**Lenggries**  
das bergparadies

### Tourist Information Lenggries

Rathausplatz 2  
83661 Lenggries  
Tel.: +49 (0)8042 5008-800  
info@lenggries.de  
[www.lenggries.de](http://www.lenggries.de)



## Freizeittipps in Bad Tölz



### Frei-Zeit in Bad Tölz

Wer sagt denn, dass man nonstop vom Karwendel bis an die Donau radeln muss? Im Gegenteil: Bad Tölz ist viel zu schön, um nur zum Schlafen herzukommen. Das idyllische Barockstädtchen zu beiden Seiten des Isarufers bietet Radelfans ein abwechslungsreiches Aktivprogramm abseits von Sattel und Pedalen.

Auf dem rund 1.250 Meter hohen Blomberg lässt sich das Alpenpanorama mit dem Sessellift, also einmal ganz ohne anstrengendes Bergaufstärmpeln, genießen. Wer auch in luftiger Höhe sportliche Ambitionen hat, dem sei ein Besuch des Kletterwaldes auf dem Blomberg empfohlen.

Beim gemütlichen Bummel durch die kopfsteingepflasterten Gässchen der historischen Altstadt laden Restaurants, Cafés und traditionelle Geschäfte zum Verweilen ein.

Mit dem Pauschalangebot „Frei-Zeit in Tölz“ erleben Sie einen unterhaltsamen Streifzug durch unsere historische Stadt mit einer unserer Stadtführerinnen und einem süßen „Extra“. Wie schön, dass es morgen nicht gleich weitergeht!

#### „Frei-Zeit in Tölz“ – unsere Leistungen für Sie:

- 2 Übernachtungen in der gewählten Kategorie
- Stadtführung „Süße Verführung“
- eine Berg- und Talfahrt mit der Blombergbahn
- eine Brotzeit im Blomberghaus
- Tölzer Kur- und Gästekarte für die Dauer des Aufenthaltes



Ü/F im DZ p.P ab 119,- €



#### Tourist-Information Bad Tölz

Max-Höfler-Platz 1  
83646 Bad Tölz  
Tel.: +49 (0)8041 7867-17  
reservierung@bad-toelz.de  
Internet: www.bad-toelz.de



## Freizeittipp in Geiselgasteig



### Erleben Sie die Zeitreise durch 100 bewegte Jahre Filmgeschichte(n)!

Zum Jubiläum der Bavaria Film gibt es eine brandneue Attraktion: das FILMSTADT ATELIER. Original-Requisiten, einmalige Fotos und Filmausschnitte großer Film- und TV-Klassiker sowie eine Augmented-Reality App zeigen Ihnen die Welt der Filmprofis.

Natürlich begeistern wir auch in dieser Saison mit der beliebten Filmstadt Führung zu fantastischen Kulissen und zahlreichen Mitmach-Attraktionen. Für einen besonderen Adrenalin-Kick sorgt das 4 D Kino.

**BAVARIA  
FILMSTADT**  
FILM UND FERNSEHEN UND DU

**Bavaria Filmstadt**  
Bavariafilmplatz 7  
82031 Geiselgasteig  
info@filmstadt.de  
www.filmstadt.de



## Freizeittipp in Freising



### Schafhof – Europäisches Künstlerhaus Oberbayern

Das Zentrum zeitgenössischer Kunst im ehemaligen königlichen Schafhof bietet ein vielfältiges kulturelles Angebot: Wechselnde internationale Ausstellungen, den Skulpturengarten, Gastateliers für den europäischen Kunstlerausaustausch und ein reiches Veranstaltungsprogramm. Mit seinem naturnahen Standort in Freising im Großraum München, der außergewöhnlichen Architektur und dem Café Botanika ist das Künstlerhaus des Bezirks Oberbayern ein beliebtes Ausflugsziel.

Am Schafhof 1 • 85354 Freising • www.schafhof-kuenstlerhaus.de



Schafhof  
Europäisches  
Künstlerhaus  
Oberbayern

bezirk  oberbayern



## Freizeittipps in Freising



### Das Herz Altbayerns – Freising vereint alte Traditionen und mediterrane Lebensart

Freising ist die älteste Stadt an der Isar und verzaubert mit bayerischem Charme und südländischem Flair. Beeindruckende Barock- und verspielte Rokokobauten bezeugen den Wohlstand vergangener Tage und die hohe Lebensqualität der traditionsreichen aber jung geliebten Universitätsstadt im Norden Münchens.

Wahrzeichen der Stadt ist der Domberg mit seinem Mariendom, der hoch über der alten Bürgerstadt aufragt. Das Innere wurde von den berühmten Asam-Brüdern mit einer prachtvollen Barockausstattung versehen. Die romanische Krypta mit der geheimnisvollen Bestiensäule im Dom und die fürstbischöfliche Residenz zählen zu weiteren beliebten Attraktionen bei Besuchern.

Auf dem Weihenstephaner Berg befindet sich der Campus, der wissenschaftliche Mittelpunkt der Universitätsstadt. Nur ein Stückchen weiter liegt die älteste Brauerei der Welt, die von Einheimischen wie auch von der internationalen Touristenschar gerne zum Einkehren genutzt wird.

Freising ist ein idealer Ort, um das ursprüngliche, altbayerische Leben kennen zu lernen und zu genießen - eine Stadt, in der Radler und das gute Leben Vorfahrt haben!



#### Touristinformation Freising

Rindermarkt 20  
85354 Freising  
Tel.: +49 (0)8161 54-44111  
touristinfo@freising.de  
<https://tourismus.freising.de>

## Freizeittipp in Ergolding



### Willkommen in der Badewelt ERGOMAR Ergolding



Das ERGOMAR ist mehr als nur ein Bad – die Badewelt ist eine Reise ins Vergnügen mit Sport und Spaß für die ganze Familie. Vom kuschelig warmen Babybecken über das SpaBecken, Sport- und Schwimmerbecken bis zur Nervenkitzel versprechenden Black-Hole-Rutsche.

Entdecken Sie bei uns ebenso die Vielfalt unserer Sauna-Welt und erleben Sie in der \*\*\*\*\*Premium-Saunalandschaft das angenehme Wechselspiel von Wärme und Kälte. Gönnen Sie sich einige Stunden der Erholung und genießen Sie die Meditationssauna, Zirbensauna, Solesauna, Blockhaussauna, Kelosauna oder das Dampfbad.

Und wenn baden, toben und planschen hungrig macht, hat das Bistro Badewelt die passenden Köstlichkeiten zu bieten. Hier erhalten Sie all das, worauf Sie gerade Lust und Laune haben: Leckeres für den kleinen und großen Hunger, für den Durst ein kühles Bier oder einen erfrischenden Saft, köstliches Eis oder eine kleine Süßigkeit.

Genießen Sie das erfrischende Nass rund um das ganze Jahr! Im Sommer lockt das Freibad mit Badespaß unter freiem Himmel. Dafür stehen mehrere Becken, ein Wasserspielplatz, eine große Spiel- und Liegewiese sowie ein Beach Soccer- und Beach Volleyball-Platz zur Verfügung.

Im ERGOMAR findet garantiert jeder seinen Lieblingsplatz.



#### ERGOMAR

Ergolding Badewelt und Sauna  
Industriestr. 7, 84030 Ergolding  
Tel. +49 (0)871 143870  
info@ergomar-ergolding.de  
[www.ergomar-ergolding.de](http://www.ergomar-ergolding.de)

## Freizeittipps in Dingolfing



### Entdecken Sie Dingolfing!

**Informationszentrum im Bruckstadel**  
Fischerei 9 • 84310 Dingolfing  
Tel.: +49 (0)8731 327100 • [www.dingolding.de](http://www.dingolding.de)



## Freizeittipp in Moos



### Infozentrum Isarmündung – Dr. Georg Karl Haus –

Das Infozentrum bietet großen und kleinen Besuchern spannende Einblicke in die Auenlandschaft des Isarmündungsgebiets. Die Dauerausstellung auf 250 m<sup>2</sup> stellt die Lebensräume der Aue ausführlich dar. Ergänzt wird diese durch weitläufige Außenanlagen, hier wird die Aue auf 8 ha mit interaktiven Erlebnisstationen präsentiert. Integriert ist auch ein Spielplatz mit Aussichtsturm, sowie eine Holzplattform mit Beobachtungsmöglichkeit für Auerochsen. Wer Lust hat, kann auch direkt zu einem Aussichtsturm an die Isar wandern.



### Infozentrum Isarmündung

– Dr. Georg Karl Haus –  
Maxmühle 3, 94554 Moos  
Tel.: +49 (0)9938 919098  
[info@infozentrum-isarmuendung.de](mailto:info@infozentrum-isarmuendung.de)  
[www.infozentrum-isarmuendung.de](http://www.infozentrum-isarmuendung.de)

## Freizeittipp in Deggendorf



### elypso Freizeit- und Erlebnisbad

**Badewelt:** Whirlpool | Außenbecken | Rutschenparadies | Kinderbereich | Textilsauna | Dampfbad | kostenlose Aquagymnastik | u.v.m

**Saunawelt:** Donau-Wald-Sauna | Panoramasauna | Kelosauna | Erdsauna | Duftsauna | Saunagarten | Naturbadeteich | Ruhehaus | Massagen | Wellness | Erlebnisaufgüsse | Eventsauna | u.v.m

**Freibad:** Sport- und Erlebnisbecken | Kinderbecken | Breittrutsche | Kinderspielplatz | Beachvolleyball | Beachbar | u.v.m



### elypso Freizeit- und Erlebnisbad

Sandnerhofweg 4-6  
94469 Deggendorf  
Tel.: +49 (0)991 2896-0  
[info@elypso.de](mailto:info@elypso.de)  
[www.elypso.de](http://www.elypso.de)





Einige Fernradwege kreuzen den Isarradweg und laden ein, zum kleinen Abstecher, zur Fortsetzung oder ein anderes Mal wieder loszuradeln:

NEU! Ab Deggendorf hat der Isarradweg mit dem **Waldbahn-Radweg** einen Anschluss nach Tschechien, und zwar durchgehend bis Prag. Der Radweg verläuft parallel zur Waldbahnstrecke Plattling/Deggendorf - Bayer. Eisenstein so dass die Radtour leicht mit einer abwechslungsreichen Bahnfahrt auf einer der schönsten Bahnlinien Bayerns kombiniert werden kann.

In **Bad Tölz** kreuzt der **Bodensee-Königssee Radweg** den Isarradweg. Er führt von Lindau am Bodensee auf 418 Kilometern nach Schönau am Königssee. Dabei durchquert er zunächst das Allgäu, führt dann immer am Alpenrand entlang vorbei an vielen der bayrischen Seen und erreicht schließlich das Berchtesgadener Land.  
[www.bodensee-koenigssee-radweg.de](http://www.bodensee-koenigssee-radweg.de)

Der neue Fernradweg **münchen venezia** verbindet Deutschlands südlichste Metropole mit Italiens Lagunen-Perle an der Adria. Dazwischen liegen 560 Kilometer spektakuläre Landschaftserlebnisse und Alpenkilometer für alle Genießer auf zwei Rädern.  
[www.muenchen-venezia.info](http://www.muenchen-venezia.info)

Der 195 Kilometer lange **Ammer-Amper-Radweg** verläuft von den Ammerquellen südlich des Ortes Oberammergau bis zur Ampermündung in die Isar bei **Moosburg a.d. Isar**.  
[www.ammer-amper-radweg.com](http://www.ammer-amper-radweg.com)

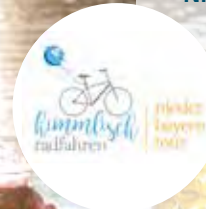
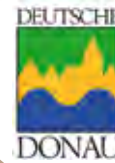
Auf dem **Bockerlbahn-Radweg** strampelt man 48 Kilometer weit auf einer ehemaligen Bahntrasse von **Landau a.d. Isar** über Aufhausen in Richtung Rottalradweg. Eine zweite Möglichkeit führt über den Vilstal-Radweg bis Vilshofen wieder an die Donau. Dies ist gleichzeitig auch Bestandteil der Niederbayertour.

Der **Donauradweg** beginnt in Neu-Ulm und führt auf 421 Kilometern über Neuburg a.d. Donau, Ingolstadt, Kelheim, Regensburg, Straubing, **Deggendorf** und Passau nach Jochenstein, wo er dann in Österreich durch die Weinbaugebiete der Wachau bis nach Wien und sogar weiter bis Budapest führt. [www.deutsche-donau.de](http://www.deutsche-donau.de)

Wer immer noch nicht genug hat, dem sei die **Niederbayertour** empfohlen: 1.200 Kilometer, fünf Flüsse, 13 Städte, alles miteinander verbunden auf weitestgehend steigungsfreien Radwegen. Der Radler ist dabei fast immer auf bestehenden Flussradwegen unterwegs, folgt den idyllischen Flusstälern der großen Ströme und kleinen Flüsse zu heißen Quellen, Naturschönheiten und Kulturschätzen. [www.ostbayern-tourismus.de](http://www.ostbayern-tourismus.de)

Seit Beginn der Radlsaison 2018 laden die neuen **WasserRadlWege** zum Radeln durch Oberbayern ein. Rund 1.200 Kilometer werden von dem Fernradweg abgedeckt, welcher sich über drei Hauptschleifen durch ganz Oberbayern erstreckt.

Die drei Teilrouten machen sich dabei die regionalen Besonderheiten zu Eigen: Im Norden ist der Radweg geprägt von Hopfen & Bier, im Südosten stehen das Salz und im Südwesten Kunst & Kultur im Fokus. Zentraler Dreh- und Angelpunkt aller Touren ist die Landeshauptstadt München. Aber unabhängig auf welcher Schleife man sich befindet, das Wasser ist ein steter Begleiter. So können Radler auf allen Streckenabschnitten besondere Wassererlebnispunkte entdecken und genießen. [www.oberbayern.de](http://www.oberbayern.de)







**100%  
Merino  
Hochwertige  
Funktions-  
wäsche**



**Schafwoll-Laden**



Hochstraße 10 • Mittenwald

Unser Online-Shop: [www.werdenfelser-schafwolle.de](http://www.werdenfelser-schafwolle.de)

### Impressum:

Herausgeber:  
Arbeitskreis Isarradweg c/o Alpin Consult

Bildnachweis:  
Archive der beteiligten Touristinformationen und  
Tourismusverbände,  
Titel: (c) oberbayern.de, Peter von Felbert

Konzept & Redaktion: Brigitte Hainzer, Innsbruck  
Gestaltung: designstudio zimmermann, München  
Druck: Ilda-Druck Stefan Eberl, Gräfelfing  
Karte: green-solutions GmbH & Co. KG, Murnau  
Höhenprofil: Bayernnetz für Radler

Stand/Auflage: 03/2019, 50.000 Stück

Der Herausgeber übernimmt keine Haftung für  
Schäden jeglicher Art im Zusammenhang mit  
dem aufgeführten Tourenvorschlag. Dies gilt ins-  
besondere für den Zustand der zu befahrenen  
Wege. Die Benutzung der Straßen und Wege er-  
folgt ausschließlich in Eigenverantwortung.

Alle Angaben ohne Gewähr.



# ISAR RADWEG KLASSIK

WIR ORGANISIEREN IHREN RADURLAUB ENTLANG DER ISAR!

## EINGESCHLOSSENE LEISTUNGEN

- ✓ Individuelles Radwandern
- ✓ 5 Übernachtungen in der gebuchten Kategorie
- ✓ Tägliches Frühstück
- ✓ Täglicher Gepäcktransfer von Hotel zu Hotel
- ✓ Zimmer mit Dusche/WC oder Bad/WC
- ✓ Kurtaxe/Kurbeitrag inklusive
- ✓ Detailliertes Informationspaket mit Kartenmaterial und Tourenbeschreibung (1 x pro Zimmer)
- ✓ 7-Tage-Sorglos-Service Rufnummer
- ✓ Urkunde für die erfolgreiche Absolvierung des Isar-Radwegs
- ✓ Lenkertasche für Ihre Reiseunterlagen (1 x pro Zimmer)
- ✓ GPS-Daten verfügbar
- ✓ Kostenloser Parkplatz in Mittenwald (unbewacht)
- ✓ Feuer und Eis Reiseschutz

Zusatznächte, Leihrad (auch E-Bike), Rücktransfer etc. buchen wir gerne für Sie dazu. Weitere gemütlichere und sportlichere Pakete finden Sie unter [www.isar-radweg.de](http://www.isar-radweg.de)

Stand 2019

„Mit unserem Sorglos-Paket reisen Sie entspannt und unbeschwert!“



**WOLFGANG SAREITER**

## REISEPREIS KLASSIK

p.P. im Doppelzimmer

Die meist gebuchte Tour in 5 Etappen von Mittenwald bis Plattling

\*\*\_\*\*s Hotels/  
Gasthöfe (Spar) ab **485,- €**

\*\*\* Hotels  
(Standard) ab **545,- €**



**Feuer und Eis Touristik GmbH**  
Südliche Hauptstr. 33 · 83700 Rottach-Egern  
Tel.: +49 (0) 80 22 66 36 40  
E-Mail: [info@sportive-reisen.de](mailto:info@sportive-reisen.de)  
[www.facebook.com/feuerundeistouristik](http://www.facebook.com/feuerundeistouristik)  
[www.isar-radweg.de](http://www.isar-radweg.de)



**Feuer  
und  
Eis**





Landeshauptstadt  
München



**einfach  
München  
genießen**

[einfach-muenchen.de/freizeit](https://einfach-muenchen.de/freizeit)

einfach   
**MÜNCHEN**